



HYGIENIO s.r.l.
Zona Artigianale San Secondo
06010 Città di Castello – Perugia
Tel. +39.075.8578729 Fax +39.075.8578848
www.hygienio.com
hygienio@hygienio.com

Tutti i diritti sono riservati. È vietata la riproduzione di qualsiasi parte di questo manuale, in qualsiasi forma, senza l'esplicito permesso scritto della HYGIENIO. Il contenuto di questo manuale può essere modificato soltanto dalla ditta costruttrice e senza preavviso al Cliente.



Istruzioni rapide

SPIE

(Segnalazioni visive e sonore)

ESAUIMENTO LIQUIDO SANIFICANTE
(segnala la necessità di rifornimento)

RESISTENZA
(segnala l'attività di riscaldamento del generatore di vapore)

AVARIA
(segnala necessità di interventi di manutenzione)

ESAUIMENTO ACQUA
(segnala la necessità di rifornimento)

COMANDI

(I comandi si attivano premendo i relativi tasti)

FUNZIONE HYGIENIO
è attivato automaticamente (è possibile disattivarlo per l'utilizzo del "SOLO VAPORE")

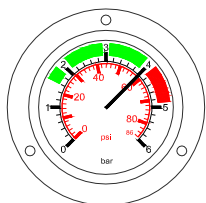
FUNZIONE DIFFUSORE POSTERIORE
Comando operativo che escludendo la funzione lancia permette l'erogazione attraverso il diffusore posteriore

SPRINTER
Utile in fase di partenza (riduce i tempi di riscaldamento)
Utile per attività prolungate (mantiene a lungo la pressione di regime)

EROGATORE
è il comando operativo che consente l'erogazione dalla lancia

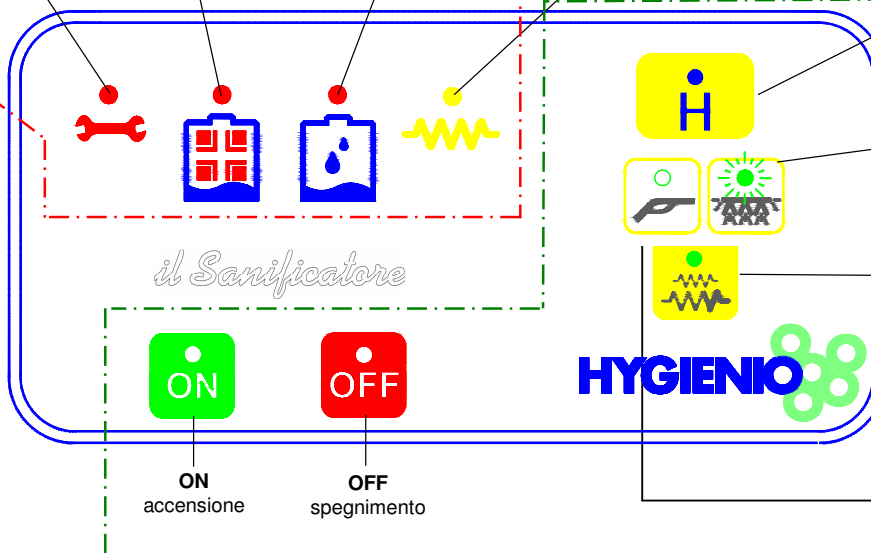
AVVIAMENTO MACCHINA

Raggiunta la temperatura ottimale interna al Generatore di Vapore (manometro a 4 bar),



iniziare la fase di riscaldamento dei circuiti erogando il getto di vapore verso un contenitore o la sputacchiera fino a quando dopo un breve segnale sonoro (3 beep) la spia luminosa blu (H) cesserà di lampeggiare per rimanere accesa fissa.

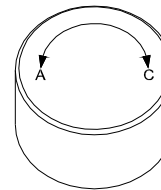
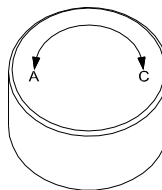
Quando la spia lampeggiante blu della funzione Hygienio (H) è fissa la macchina erogherà vapore + disinfettante e sarà pronta per il trattamento sanificante.



SERBATOI

SERBATOIO LIQUIDO SANIFICANTE

Rifornire con 10-40cc di "disinfettante" (secondo le necessità) per ogni litro di "acqua demineralizzata"



SERBATOIO ACQUA

Rifornire con "acqua demineralizzata" fino a riempimento

SUGGERIMENTI PER L'APPLICAZIONE

Erogare vapore sanificante mediante il comando di erogazione ed applicare in modo omogeneo mantenendo, tra la lancia e le superfici da trattare, una distanza di circa 40 / 60 cm.

Non sovrapporre il getto su superfici già trattate per evitare l'eccessivo deposito di vapore sanificante ed il conseguente allungamento dei tempi di asciugatura.

